

ค่าตอบแทนตามผลงาน

สายอำนาจยุติธรรม

งานบริหารงานและค่าตอบแทน

กองบริหารทรัพยากรบุคคล



# งานบริหารงานและค่าตอบแทน



นางนิตสาร ช่างสุวรรณ  
หัวหน้างานบริหารงานฯ



นางสาวกนกพร อินทร์ทอง



นางสาวจิระพา ตรีตรง



นางสาวจตุพร อมรกุล



นายเจตพล เชื้อบงจันทร์



# เป้าหมาย



ผลการประเมินผลงาน	ช่วงคะแนนประเมิน	เงินค่าตอบแทน/เดือน		ช่วงคะแนนประเมิน	เงินค่าตอบแทน/เดือน		ช่วงคะแนนประเมิน	เงินค่าตอบแทน/เดือน
		จำนวนงาน	จำนวนการ		จำนวนงานพิเศษ	จำนวนการพิเศษ/ผ.กอนหรือเทียบเท่า		ระดับเชี่ยวชาญ
ระดับ 1	02.0-0.49	1,000	1,400	0.50-0.69	1,800	2,240	0.70-0.99	3,960
ระดับ 2	0.50-0.69	2,000	2,800	0.70-0.99	3,600	4,480	1.00-1.99	7,920
ระดับ 3	$\geq 0.70$	3,000	4,200	$\geq 1.00$	5,400	6,720	$\geq 2.00$	11,880



# เงื่อนไขมีอะไรบ้าง

1

- 1.ข้าราชการ
- 2.พนักงานมหาวิทยาลัย
- 3.พนักงานเงินรายได้

2

สำนักงาน  
สำนักงานพิเศษ  
สำนักงาน  
สำนักงานพิเศษ  
เชี่ยวชาญ  
เชี่ยวชาญพิเศษ

3

ให้รับผลงานตาม  
ปีปฏิทิน (ม.ค. - ธ.ค.)  
และผลงานจะต้องเกิด  
หลังจากได้รับการ  
แต่งตั้งให้ดำรง  
ตำแหน่งเท่านั้น

4

กรณีมีผลงานเข้าเงื่อนไขการ  
จ่ายเงินค่าตอบแทนมากกว่า  
1 ประเภท ให้ยื่นขอรับเงิน  
ค่าตอบแทนได้เพียงประเภท  
เดียวเท่านั้น และผลงานที่  
ได้รับค่าตอบแทนแล้วไม่  
สามารถนำมาใช้ยื่นขอรับเงิน  
ค่าตอบแทนอีกได้

\*\*ยกเว้น ข้าราชการ พนักงานมหาวิทยาลัย(เปลี่ยนสถานภาพ)ที่ได้รับเงินประจำตำแหน่งร่วมกับค่าตอบแทนแล้ว

# ประเภทผลงาน

## ผลงานวิจัย

- ฐานข้อมูล ระดับนานาชาติ ได้แก่ - ERIC - MathSciNet - Pubmed - Scopus - JSTOR - Project Muse - Web of Science
- ฐานข้อมูล ระดับชาติ ได้แก่ TCI 1 และ TCI 2
- ผลงานที่นำเสนอในที่ประชุมวิชาการ (Proceeding)

## สิทธิบัตรและอนุสิทธิบัตร

- ผลงานได้รับการจดสิทธิบัตร
- ผลงานได้รับการจดอนุสิทธิบัตร

## บทความวิชาการ

- ฐานข้อมูล ระดับนานาชาติ ได้แก่ - ERIC - MathSciNet - Pubmed - Scopus - JSTOR - Project Muse - Web of Science
- ฐานข้อมูล ระดับชาติ ได้แก่ TCI 1 และ TCI 2

## ผลงานประเภทอื่นๆ

- การได้รับรางวัลจากการประกวด
- การนำผลงานไปใช้ประโยชน์นอกส่วนงาน



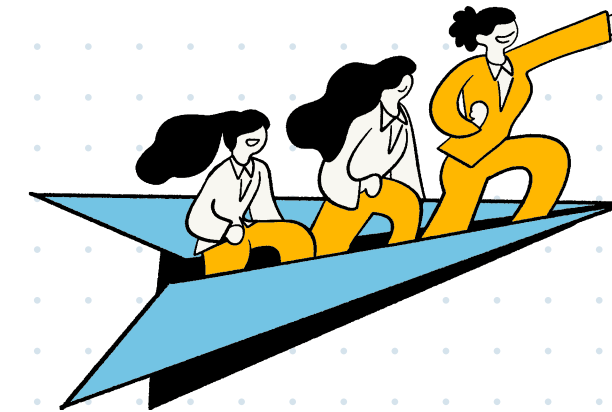


## คะแนนการเผยแพร่ผลงาน โฉววารสารวิชาการ

ฐานข้อมูล	คะแนน/เรื่อง
ระดับนานาชาติ	1.00
ระดับชาติ TCI กลุ่มที่ 1	0.75
ระดับชาติ TCI กลุ่มที่ 2	0.50
ผลงานที่นำเสนอในที่ประชุมวิชาการฉบับสมบูรณ์	0.35

## ค่าฉงน้ำหักการมีส่วนร่วมในผลงานทางวิชาการ

การมีส่วนร่วมในผลงาน	ค่าฉงน้ำหัก
ผู้ประพันธ์อันดับแรก <u>และ</u> ผู้ประพันธ์บรรณกิจ	1.25
ผู้ประพันธ์อันดับแรก <u>หรือ</u> ผู้ประพันธ์บรรณกิจ	1.00
ผู้ประพันธ์ร่วม	0.25



## คะแนน สิทธิบัตร ออนุสิทธิบัตร

สิทธิบัตร ออนุสิทธิบัตร	คะแนน/ชิ้น
สิทธิบัตร	2.00
ออนุสิทธิบัตร	1.00

## ค่าตอบแทนพนักงานมีส่วนร่วมในผลงาน สิทธิบัตร ออนุสิทธิบัตร

การมีส่วนร่วมในผลงาน	ค่าตอบแทน พนักงาน
หัวหน้าทีม	1.00
ผู้ร่วมงาน (น้อยกว่าหรือเท่ากับ 4 คน ไม่รวมรวมหัวหน้าทีม)	0.40
ผู้ร่วมงาน (มากกว่า 4 คน ไม่รวมรวมหัวหน้าทีม)	0.20



## คะแนนการได้รับรางวัล

การได้รับรางวัล	คะแนน/เรื่อง
ระดับนานาชาติ	1.25
ระดับชาติ	1.00
ระดับมหาวิทยาลัย	0.75
ระดับวิชาเขตภายในมหาวิทยาลัย	0.50



## ค่าตอบแทนให้กับการมีส่วนร่วมในผลงาน การได้รับรางวัล

การมีส่วนร่วมในผลงาน	ค่าตอบแทน ให้
หัวหน้าทีม	1.00
ผู้ร่วมงาน (น้อยกว่าหรือเท่ากับ 4 คน ไม่รวมหัวหน้าทีม)	0.40
ผู้ร่วมงาน (มากกว่า 4 คน ไม่รวมหัวหน้าทีม)	0.20

รางวัลที่ 1 ระดับคะแนน = 1.00

รางวัลที่ 2 ระดับคะแนน = 0.50

รางวัลที่ 3 ระดับคะแนน = 0.25

ทั้งนี้การคำนวณคะแนน การได้รับรางวัลจากการประกวดให้คำนวณจาก คะแนนการได้รับรางวัล

คูณด้วยระดับคะแนนของระดับรางวัล



## คะแนนการนำผลงานไปใช้ประโยชน์

## ค่าตอบแทนการมีส่วนร่วมในผลงาน และการนำไปใช้ประโยชน์

การนำผลงานไปใช้ประโยชน์	คะแนน/เรื่อง
ระดับนานาชาติ	1.00
ระดับชาติ	0.75
ระดับมหาวิทยาลัย	0.50

การมีส่วนร่วมในผลงาน	ค่าตอบแทน
หัวหน้าทีม	1.00
ผู้ร่วมงาน (น้อยกว่าหรือเท่ากับ 4 คน ไม่รวมหัวหน้าทีม)	0.40
ผู้ร่วมงาน (มากกว่า 4 คน ไม่รวมหัวหน้าทีม)	0.20

โดยต้องมีหนังสือรับรองจากหัวหน้าส่วนงานที่นำไปใช้ประโยชน์

# อัตราการจ่ายเงินค่าตอบแทน



ผลการประเมินผลงาน	ช่วงคะแนนประเมิน	เงินค่าตอบแทน/เดือน		ช่วงคะแนนประเมิน	เงินค่าตอบแทน/เดือน		ช่วงคะแนนประเมิน	เงินค่าตอบแทน/เดือน
		ระดับชำนาญงาน	ระดับชำนาญการ		ระดับชำนาญงานพิเศษ	ระดับชำนาญการพิเศษ/ผ.กองหรือเทียบเท่า		ระดับเชี่ยวชาญ
ระดับ 1	02.0-0.49	1,000	1,400	0.50-0.69	1,800	2,240	0.70-0.99	3,960
ระดับ 2	0.50-0.69	2,000	2,800	0.70-0.99	3,600	4,480	1.00-1.99	7,920
ระดับ 3	$\geq 0.70$	3,000	4,200	$\geq 1.00$	5,400	6,720	$\geq 2.00$	11,880

# ตัวอย่าง

ผลงานเกิดขึ้นตั้งแต่ ม.ค.68 - ธ.ค. 68

ชื่อผู้ขอ	ระดับตำแหน่งผู้ขอ	วันที่แต่งตั้งให้ดำรงตำแหน่งสูงขึ้นไป	ประเภทผลงาน	คะแนน/เรื่อง	การมีส่วนร่วมในผลงาน	ค่าดวงน้ำหนัก	ช่วงคะแนนประเมิน	ผลการประเมิน (ระดับ)	เงินค่าตอบแทนที่ได้รับ (บาท/เดือน)	จำนวนเดือน	เงินค่าตอบแทนที่ได้รับ (บาท/ปี)
A	ชำนาญการ	1 ก.พ. 67	ผลงานวิชาการระดับนานาชาติ	1.00	ผู้ประพันธ์อันดับแรก และผู้ประพันธ์บรรณาธิการ	1.25	1.25	ระดับ 3	4,200	12	50,400
B	ชำนาญการพิเศษ	1 ส.ค.68	1.TCI 1	0.75	ผู้ประพันธ์ร่วม	0.25	0.1875	ระดับ 2	4,480	5	22,400
			2.รางวัลระดับชาติ (รางวัลที่ 2)	0.50 1x0.5	หัวหน้าทีม	1.00	0.50				
			3.อนุสิทธิบัตร	1.00	ผู้ร่วมงาน(มากกว่า 4)	0.20	0.20				

# ปฏิทินการดำเนินการ(บุคลากร)



ภายใน วันที่ 15 ก.ค. 2569



ตามที่ส่วนงานกำหนด



1-15 ก.ค. 2569



1 ต.ค. 2569

- บันทึก/แก้ไขข้อมูล ให้ถูกต้องครบถ้วน ใน ระบบ HRMIS ([hrmis.psu.ac.th](http://hrmis.psu.ac.th))  
\*พร้อมแบบหลักฐาน

- กรณีได้รับแต่งตั้งย้อนหลัง ตั้งแต่ 1 ม.ค. 2566- 31 ธ.ค.2567
- ส่งข้อมูลและแบบรายงานพร้อมหลักฐานการได้รับรางวัล
- จัดทำแบบรายงานพร้อมหลักฐานส่งที่เจ้าหน้าที่ส่วนงาน

- ยื่นขอรับเงินค่าตอบแทน ตามผลงาน ที่ <https://compensation.psu.ac.th/>

- รับเงินค่าตอบแทน ตามผลงาน

# ปฏิทินการดำเนินการ (เจ้าหน้าที่ส่วนงาน)



ภายในวันที่ 15 ก.ค. 2569

ภายในวันที่ 15 ก.ค. 2569

1-15 ก.ค. 2569

ภายในวันที่ 31 ก.ค. 2569

- บันทึกข้อมูลการได้รับรางวัล ตามที่บุคลากรส่งข้อมูล ในระบบ DSS
- กรณีได้รับแต่งตั้งย้อนหลัง ตั้งแต่ 1 ม.ค. 2566 - 31 ธ.ค. 2567
  - ขอเปิดสิทธิเพื่อส่งข้อมูล
  - จัดทำแบบรายงานสรุป และรวบรวมแบบรายงานตามที่บุคลากรส่ง พร้อมหลักฐาน มายัง link ที่ได้รับ
- ตรวจสอบรายชื่อผู้ยื่นขอรับเงินค่าตอบแทนตามผลงาน และติดตามที่ <https://compensation.psu.ac.th/>
- Upload มติที่ประชุมคณะกรรมการประจำส่วนงานได้ที่ <https://compensation.psu.ac.th/>



กรอกข้อมูลในระบบ HRMIS <https://hrmis.psu.ac.th>

[แบบรายงาน](https://link.psu.th/mzngbu) <https://link.psu.th/mzngbu>

HR กรอกข้อมูล การได้รับรางวัล <https://dss.psu.ac.th>

# เอกสารประกอบ



## ผลงานวิจัย

- หน้าสืบค้นจากฐานข้อมูล
- หน้าแรกของบทความวิจัย

## งานวิจัยที่เสนอที่ประชุมวิชาการ

- หน้าปกรายงานการประชุมวิชาการ
- หน้าบทความ

## การได้รับรางวัล

- ใบประกาศ/เอกสารหลักฐานที่แสดงถึงการได้รับรางวัล
- แบบแสดงหลักฐานการมีส่วนร่วมในผลงาน ( <https://link.psu.th/qmFst> )

## สิทธิบัตร/อนุสิทธิบัตร

- ใบสิทธิบัตร/อนุสิทธิบัตร
- แบบแสดงหลักฐานการมีส่วนร่วมในผลงาน ( <https://link.psu.th/qmFst> )

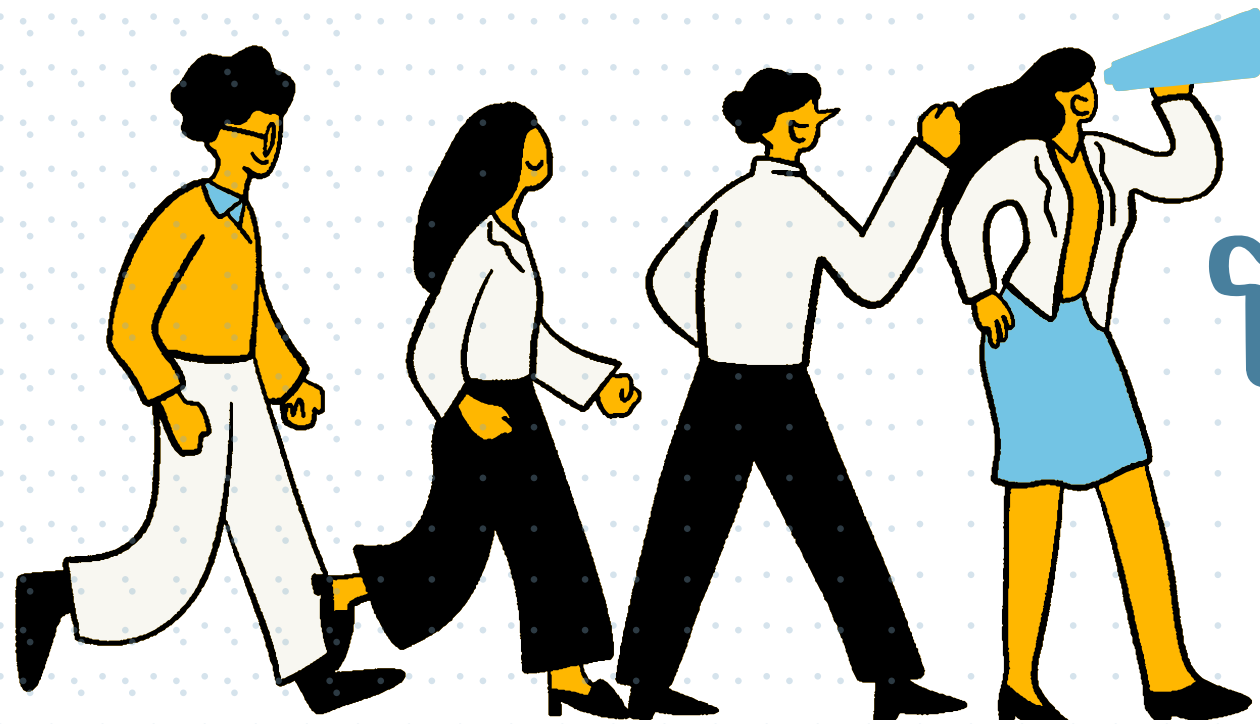
## การนำผลงานไปใช้ประโยชน์

- แบบรับรองการนำผลงานไปใช้ประโยชน์ <https://link.psu.th/GN5jRz>
- แบบแสดงหลักฐานการมีส่วนร่วมในผลงาน ( <https://link.psu.th/qmFst> )

# เปิดอบรมการใช้งาน ระบบ Compensation ใหม่

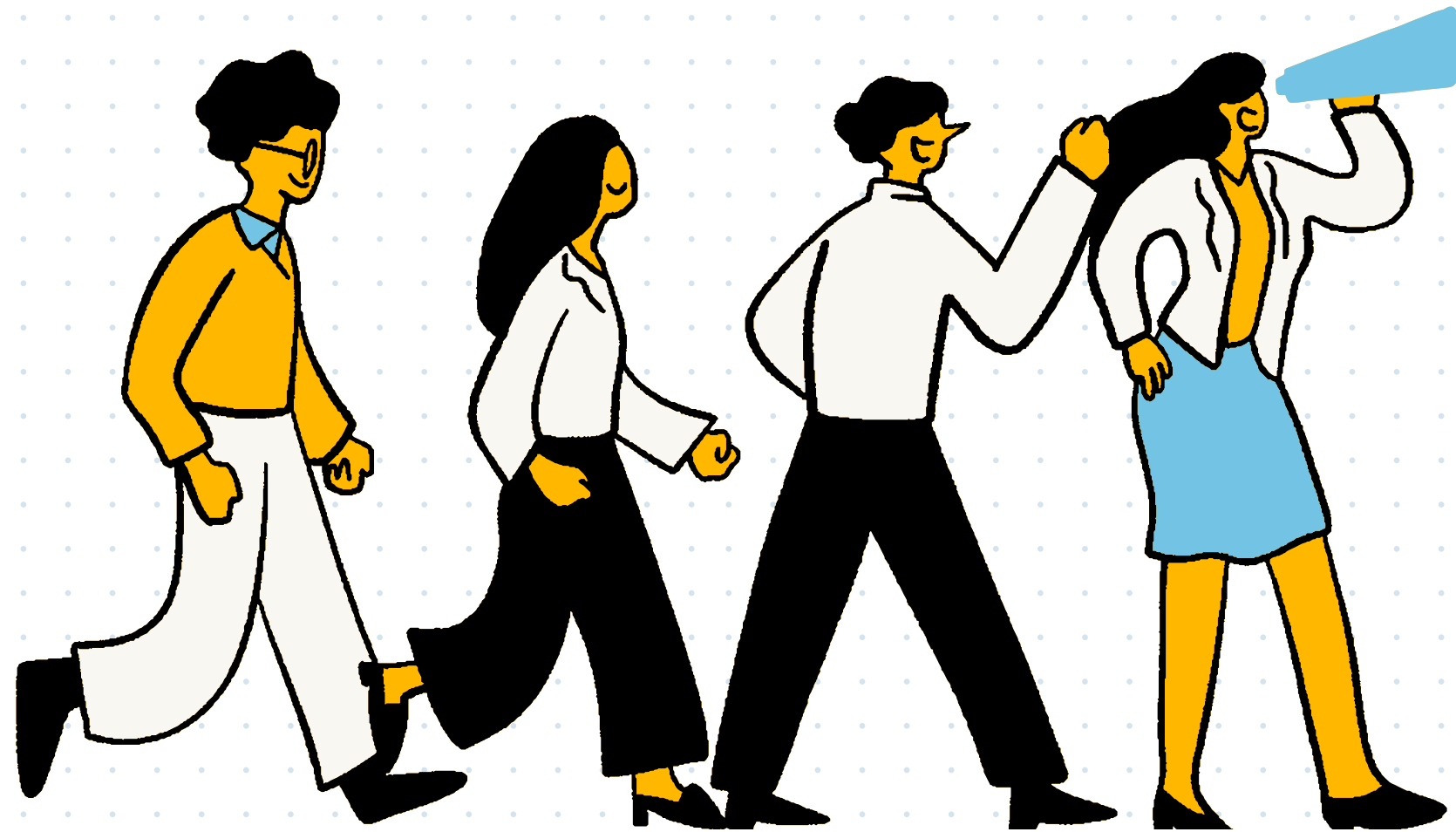
ประมาณปลายเดือนมิถุนายน

โดย สำนักงานวิศวกรรมดิจิทัลและระบบอัจฉริยะ



# ติดต่อสอบถาม

งานบริหารภาระงานและค่าตอบแทน



2050, 2049, 2044

# Thank You

## ขอจบการนำเสนอ

